

VERTIX VALORIZA O TALENTO E ESTILO ÚNICO DE CADA PROFISSIONAL.

A LINHA DE ELÉTRICOS VERTIX PROFESSIONAL FOI DESENVOLVIDA E APROVADA POR PROFISSIONAIS BRASILEIROS.

PRODUTOS DE ALTA TECNOLOGIA E PERFORMANCE QUE GARANTEM UM ACABAMENTO PERFEITO E RESULTADOS INCRÍVEIS.

VERTIX

professional



ESCANEE ESTE CÓDIGO PARA ACESSAR
A LISTA COMPLETA DE ASSISTÊNCIA
TÉCNICA VERTIX PROFESSIONAL.

ESTE PRODUTO NÃO É BRINQUEDO, MANTENHA-O FORA DO ALCANCE DE CRIANÇAS.



CUIDADO: Não use este aparelho perto de banheiras, chuveiros, lavatórios ou outros recipientes que contenham água.



APARELHO CLASSE II, proteção contra choque elétrico com proteção adicional de segurança. Isolamento duplo.

Este aparelho poderá sofrer danos em caso de descarga de corrente elétrica. Caso ocorra, leve imediatamente o aparelho a um agente autorizado ou pessoa qualificada, para realização do reparo.

CONHEÇA TODA A LINHA DE MODELADORES VERTIX

Nº de fabricação

Data de compra

Cliente

Endereço

Nota fiscal Nº

Via do cliente

CARIMBO DO VENDEDOR

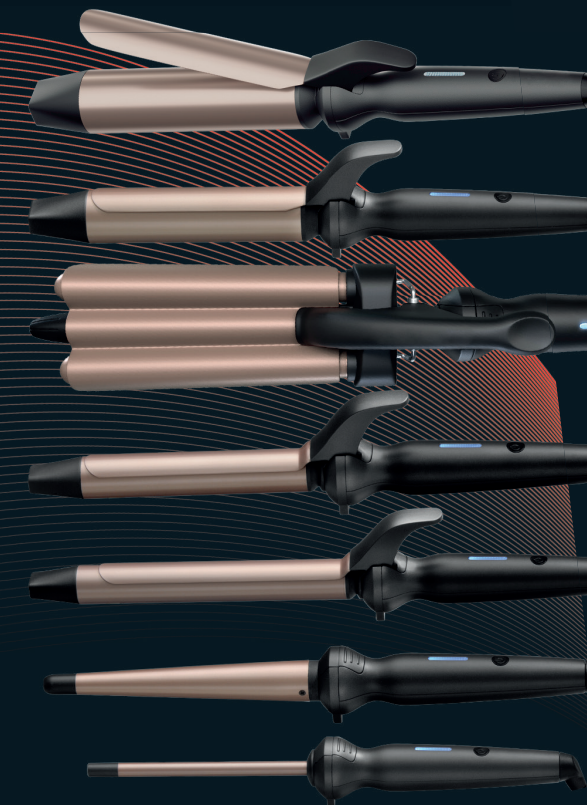
Importado por:
BELLIZ IND. COM. IMP. EXP. LTDA.
CNP.J: 06.940.040/0001-08.
AVENIDA CIVIT I, 497, CIVIT I,
GALPAO 02, MÓDULOS 01 A 04,
SERRAES, CEP: 29168-045.

BELLIZ
company

SAC 0800 770 3200
sac@bellizcompany.com.br
www.bellizcompany.com.br
@ vertixprofessional

VERTIX

professional



MANUAL DE INSTRUÇÕES

X330
MODELADORES

CUIDADOS

Na utilização de aparelhos elétricos respeitar, para sua própria segurança os seguintes cuidados:

- Na utilização de aparelhos elétricos respeitar, para sua própria segurança, os seguintes cuidados:
- Ler todas as instruções antes da utilização do aparelho.
- Utilizar o **MODELADOR VERTIX X330** exclusivamente para modelar os cabelos.
- O aparelho pode ser ligado em qualquer tensão 127V ou 220V.
- Mantenha fora do alcance de crianças.
- Não toque ou encoste no tubo e na garra cerâmica (item 2- DETALHES DO PRODUTO), enquanto o aparelho estiver ligado. Devido a alta temperatura, podem ocorrer queimaduras.
- Após desligar o aparelho, aguarde de 30 a 60 minutos para o esfriamento total do seu MODELADOR VERTIX X330.
- Quando o modelador de cabelo for utilizado no banheiro, retirar o plugue da tomada após a utilização, pois a proximidade da água oferece perigo mesmo quando o modelador estiver desligado.
- Se o equipamento cair em um recipiente com líquido, não toque e/ou retire-o. Desconecte primeiro o plugue do cabo de alimentação da tomada de energia elétrica.
- Mantenha o produto sempre em lugar seguro contra quedas.
- Não abandone o aparelho enquanto ele estiver ligado.
- Não puxe, não torça e também não enrole o cabo de alimentação no aparelho, mesmo durante o armazenamento.
- Use apenas acessórios originais ou recomendados pelo fabricante.
- Este aparelho não se destina à utilização por pessoas (inclusive crianças) com capacidades físicas, sensoriais ou mentais reduzidas, ou por pessoas sem experiência e conhecimento, a menos que tenham recebido instruções referentes à utilização do aparelho ou estejam sob supervisão de uma pessoa responsável pela sua segurança.
- Recomenda-se que as crianças sejam vigiadas para assegurar que elas não estejam brincando com o aparelho.
- Não utilize extensão para o cabo de alimentação.
- Cuidado para não encostar as partes aquecidas do equipamento nos olhos ou na pele.
- Segure o aparelho sempre pela empunhadura, quando em uso, evitando contato com as partes quentes do mesmo.
- Não deixe o aparelho ligado (ou após curto período de seu desligamento) sobre qualquer tipo de material inflamável (Ex.: toalhas, colchões, roupas, etc.), pois as altas temperaturas alcançadas pelo produto podem ocasionar danos ao material bem como desencadear incêndio.

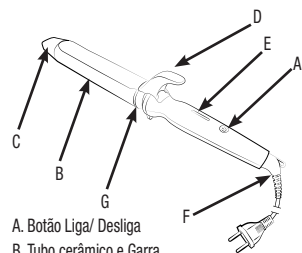
ATENÇÃO: Não utilizar este aparelho próximo da água contida em banheiras, lavatórios ou outros recipientes que contenham água.

Para proteção adicional, é aconselhável a instalação de um dispositivo de corrente residencial (DDR) com uma corrente operacional residual nominal que não exceda 30mA no circuito elétrico que abastece o banheiro. Peça conselhos ao instalador.

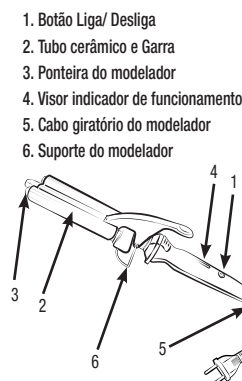
MODO DE UTILIZAÇÃO DO APARELHO

1. Coloque o plugue em uma tomada de energia elétrica (127 ou 220V) e ligue o produto pressionando o botão **D**.
2. Aguarde aproximadamente 90 segundos para a obtenção de uma temperatura constante e uniforme, a qual permitirá um melhor aproveitamento do aparelho.
3. Verifique as condições e faça uma análise cuidadosa do estado do cabelo. Caso ele tenha muita porosidade ou outro tipo de fragilidade, recomenda-se evitar o uso do modelador.
4. Recomenda-se o uso de protetores para fio de cabelo, adequados para a utilização com o seu modelador.
5. Os cabelos deverão ser separados em mechas de espessura fina e distribuídos uniformemente sobre o tubo cerâmico do modelador.
6. Nunca deixe o modelador parado sobre os fios de cabelo por longos períodos. Utilize sempre movimentos lentos e contínuos.
7. O **MODELADOR VERTIX X330**, possui seu tubo revestido com cerâmica que além de proteger os fios do cabelo proporciona cachos mais volumosos e saudáveis.

DETALHES DO PRODUTO



- A. Botão Liga/ Desliga
- B. Tubo cerâmico e Garra
- C. Ponteira do modelador
- D. Proteção térmica (Garra)
- E. Visor indicador de funcionamento
- F. Cabo giratório do modelador
- G. Suporte do modelador



1. Botão Liga/ Desliga
2. Tubo cerâmico e Garra
3. Ponteira do modelador
4. Visor indicador de funcionamento
5. Cabo giratório do modelador
6. Suporte do modelador

LIMPEZA

Antes de efetuar a limpeza do modelador, desligue o aparelho e retire o plugue da tomada. Aguarde o esfriamento total das partes aquecidas do aparelho.

- Para efetuar a limpeza externa e a manutenção do modelador, recomendamos que seja utilizado somente um pano levemente umedecido com sabão neutro.
- A utilização de outro produto pode tirar o brilho e danificar a estrutura exterior do aparelho.
- Sugerimos que a revisão do aparelho seja feita na nossa REDE DE ASSISTÊNCIA TÉCNICA AUTORIZADA.

CARACTERÍSTICAS TÉCNICAS

APARELHO EXCLUSIVO PARA USO PROFISSIONAL

- Este aparelho foi projetado exclusivamente para modelar os cabelos.
- Ao descartar este aparelho, consulte a legislação local.
- As características técnicas deste aparelho poderão ser modificadas sem aviso prévio.
- Se o cordão de alimentação estiver danificado, deve ser substituído pelo fabricante, agente autorizado ou pessoa qualificada, afim de evitar riscos.
- Cabo de 3 metros.

MODELADORES X330			
TAMANHO	MODELO	POTÊNCIA	TENSÃO
25x130mm	5401	50W	127-220V
25x170mm	5402	58-61W	127-220V
32x130mm	5403	63-66W	127-220V
Cônico 25mm	5404	42-45W	127-220V
10x130mm	5405	21-23W	127-220V
16x130mm	5406	75-78W	127-220V
38x130mm	5407	62-65W	127-220V

ADVERTÊNCIAS

Mesmo considerando o descrito pelo fabricante no item "cuidados", o usuário deve redobrar sua atenção na utilização do item, observando o que segue:

- Jamais utilize o produto com os cabelos totalmente MOLHADOS.
- Jamais utilize o produto com os pés descalços e sobre piso frio.
- Por tratar-se de produto condutor de energia e independentemente da segurança adicional contra choque elétrico (isolação dupla – Aparelho Classe II), sempre haverá o risco de descargas elétricas pelo mau uso do item.

DOS TERMOS DE GARANTIA

O modelo garantido por este termo só poderá ser assistido/ reparado pela REDE DE ASSISTÊNCIA TÉCNICA AUTORIZADA.

Este produto é garantido pela: **BELLIZ INDÚSTRIA, COMÉRCIO, IMPORTAÇÃO E EXPORTAÇÃO LTDA**, nas seguintes condições e formas abaixo estabelecidas:

1. CONDIÇÕES GERAIS DE GARANTIA:

Em caso comprovado de defeito na fabricação do aparelho (excluindo-se, nesse caso, mau uso* ou a inadequação de voltagem), fica resguardado ao consumidor, nos termos da lei:

- a) O direito de usufruir do reparo, em caráter gratuito, em um dos postos de assistência técnica autorizada espalhados pelo país com endereços disponíveis no site www.vertixprofessional.com.br ou através do SAC.
- b) Não havendo assistência técnica autorizada na localidade, fica facultado ao consumidor o encaminhamento do aparelho diretamente ao fabricante para reparo, por meio de serviço de SEDEX a cobrar, ou para a localidade mais próxima mediante autorização via SAC.
- c) A substituição do produto, por outro da mesma espécie, em perfeitas condições de uso, em caso de regular constatação pelo departamento técnico especializado de defeito irreparável ou vícios de qualidade que o torne impróprio para uso.

*Subentende-se por "**mau uso**":

- a) A utilização/destinação inadequada do produto;
- b) A inobservância dos itens "**CUIDADOS**" e "**MODOS DE USAR**", devidamente especificados no presente manual;
- c) O transporte inadequado do item bem como sua acomodação em locais impróprios e não recomendados pelo fabricante;
- d) A inobservância de cuidados inerentes ao senso comum.

2. PRAZO DE GARANTIA

Nos termos do Artigo 26, II, da lei 8.078/90 (Código de Defesa do Consumidor), o prazo para reclamar pelos vícios aparentes ou de fácil constatação é de 90 (noventa) dias, ou seja, 3 (três) meses.

Independente da garantia estipulada por lei, o fabricante, ciente da qualidade e segurança de seus produtos, EM COMPLEMENTO A GARANTIA LEGAL, adiciona ao prazo acima destacado mais 275 (duzentos e setenta e cinco) dias. Assim, o prazo válido da presente garantia é de 1 ano, a contar da data de compra aferida e documento fiscal, devendo a mesma estar corretamente por um de nossos REVENDEDORES.

3. INVALIDADE/ PERDA DA GARANTIA

1. Pela prescrição normal do PRAZO DE GARANTIA.
2. Por danos resultantes de acidentes ou durante a viagem de transporte.
3. Por utilização inadequada do produto ou pelo mau uso do mesmo.
4. Por sinais de violação, tendo sido ajustados ou conservados por serviços não autorizados.